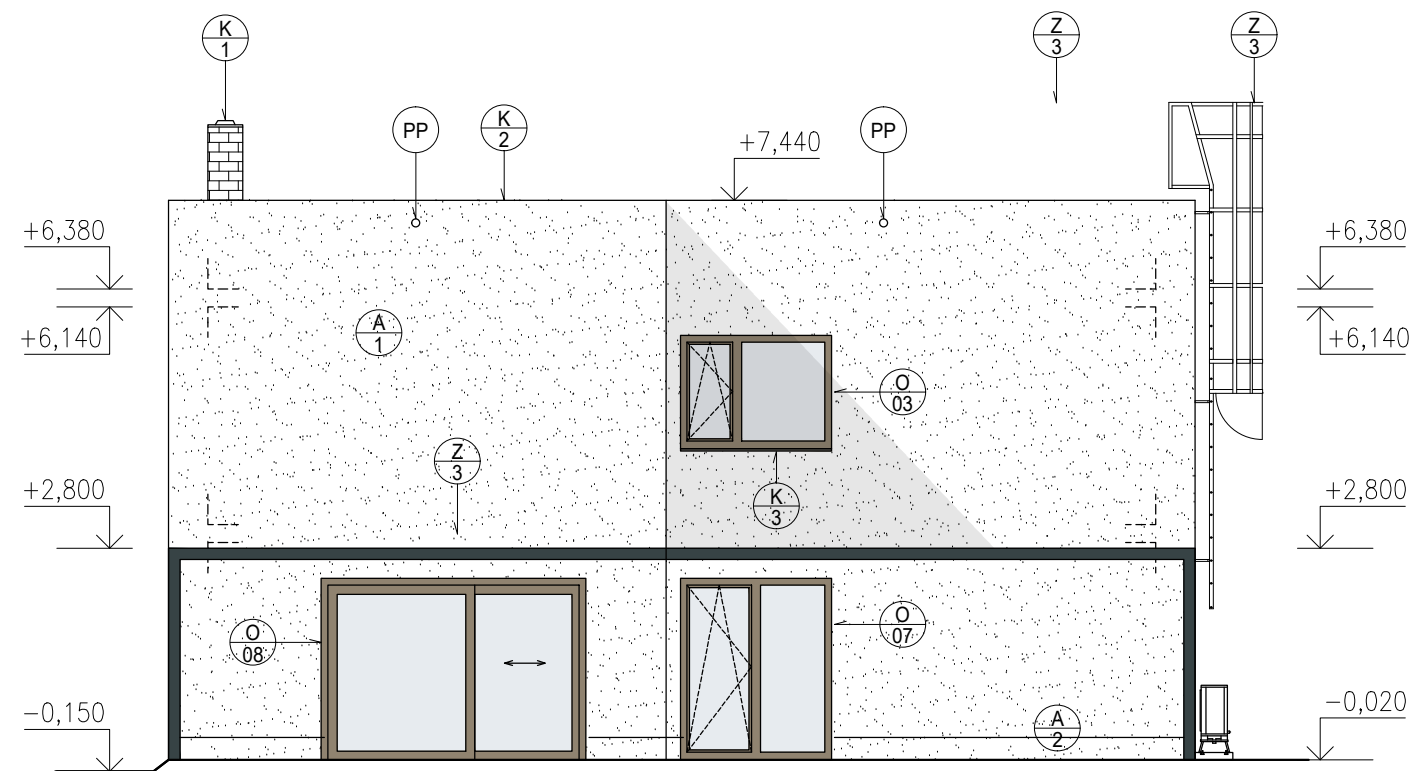


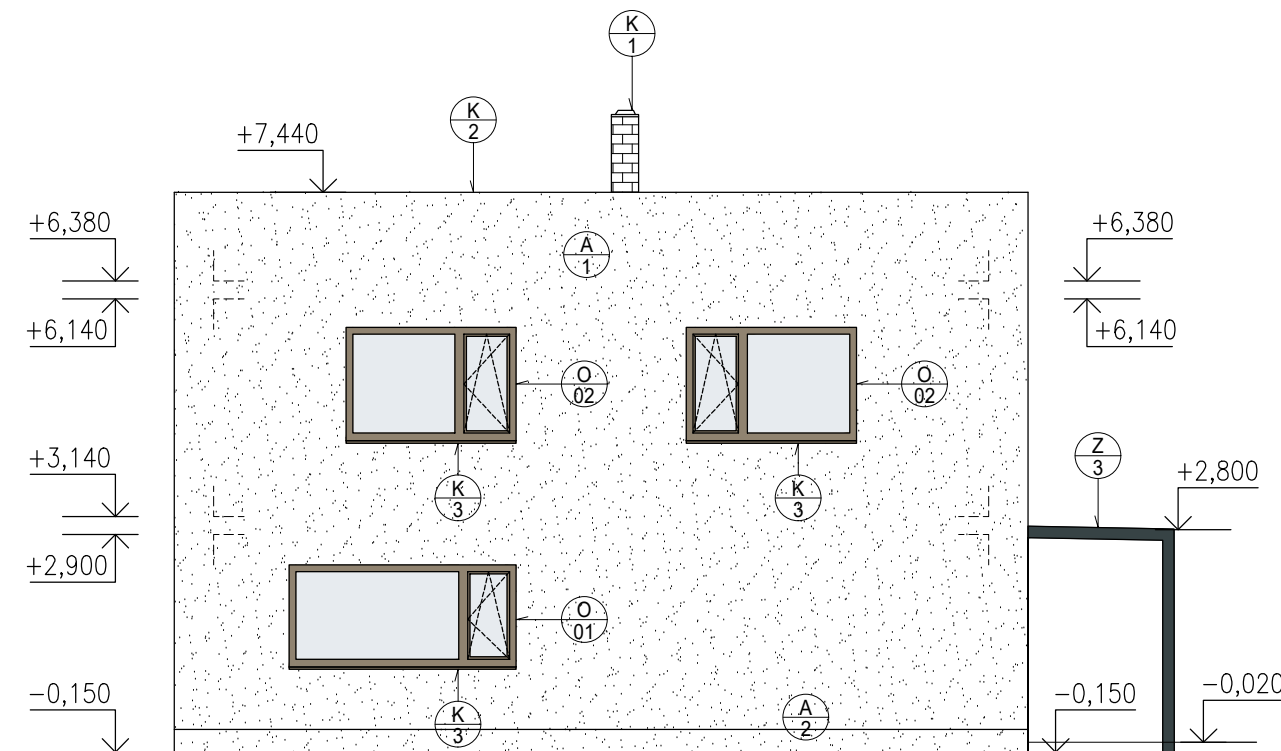
POHLED JIŽNÍ



LEGENDA

- A 1** TENKOVSTVÁ SILIKÁTOVÁ OMÍTKA, BARVA RAL 9003
- A 2** SOKLOVÁ OMÍTKA MARMOLIT, BARVA RAL 9003
- Z 1** VÝSTUPOVÝ ŽEBŘÍK – ELOXOVANÝ HLINÍK, DÉLKA 6,7 m, OCHRANNÝ KOŠ
- Z 2** HLINÍKOVÝ PŘÍSTŘEŠEK NA AUTO – KOTVEN DO FASÁDY TERMOŠROUBY
- Z 3** HLINÍKOVÁ PERGOLA – KOTVENA DO FASÁDY TERMOŠROUBY
- K 1** KOMÍNOVÁ STŘÍŠKA – NEREZOVÝ PLECH, BARVA RAL 7047
- K 2** KOMÍNOVÝ NÁVLEK – POZINKOVANÝ PLECH, BARVA RAL 9003
- K 3** OKENNÍ PARAPET – HLINÍKOVÝ, BARVA RAL 1035
- K 4** ZÁVĚTRNÁ LIŠTA – POPLASTOVANÝ PLECH, BARVA RAL 1035
- PP** POJISTNÝ PŘEPAD KRUHOVÝ DN100, PVC MANŽETA, DÉLKA 650 mm
- D01** VCHODOVÉ DVEŘE DVOUKŘÍDLÉ 1250x2150 mm – DŘEVOHLINÍKOVÉ, BARVA RAL 1035
- O 01** OKNO DVOUKŘÍDLÉ 3000x1250 mm – DŘEVOHLINÍKOVÉ, TROJSKLO, BARVA RAL 1035
- O 02** OKNO DVOUKŘÍDLÉ 2250x1500 mm – DŘEVOHLINÍKOVÉ, TROJSKLO, BARVA RAL 1035
- O 03** OKNO DVOUKŘÍDLÉ 2000x1500 mm – DŘEVOHLINÍKOVÉ, TROJSKLO, BARVA RAL 1035
- O 04** OKNO JEDNOŘÍDLÉ 900x1250 mm – DŘEVOHLINÍKOVÉ, TROJSKLO, BARVA RAL 1035
- O 05** OKNO JEDNOKŘÍDLÉ 1500x750 mm – DŘEVOHLINÍKOVÉ, TROJSKLO, BARVA RAL 1035
- O 06** OKNO JEDNOKŘÍDLÉ 1750x2510 mm – DŘEVOHLINÍKOVÉ, TROJSKLO, BARVA RAL 1035
- O 07** BALKONOVÉ DVEŘE S FIXNÍM OKNEM 2000x2450 mm – DŘEVOHLINÍKOVÉ, TROJSKLO, BARVA RAL 1035
- O 08** HS PORTÁL 3500x2450 mm – DŘEVOHLINÍKOVÝ, TROJSKLO, BARVA RAL 1035

POHLED ZÁPADNÍ



0,000 = 201,160 m n.m., B.p.v. / SOUŘADNICOVÝ SYSTÉM S-JTSK

PŘEDMĚT	BAKALÁŘSKÁ PRÁCE		<div><div>T</div><div>FAKULTA STAVEBNÍ ústav pozemního stavitelství</div></div>	
VYPRACOVAL	LUCIE PRYCLOVÁ			
VEDOUČÍ PRÁCE	Ing. MARIE RUSINOVÁ, Ph.D.			
STAVEBNÍK	JAN KUTIL			
MÍSTO STAVBY	PARCELA Č. 1217/1, k.ú. Brno-Chrlice [654132]			
NÁZEV STAVBY	RODINNÝ DŮM, BRNO-CHRLICE			
STAVEBNÍ OBJEKT	SO.01 - RODINNÝ DŮM			
ČÁST	A.4.1 - ARCHITEKTONICKO-STAVEBNÍ ŘEŠENÍ		FORMÁT	A3
OBSAH:	POHLED JIŽNÍ A ZÁPADNÍ		DATUM	2024/2025
			STUPEŇ PD	DSP
			MEŘÍTKO 1:100	Č. VÝKRESU A.4.1.6